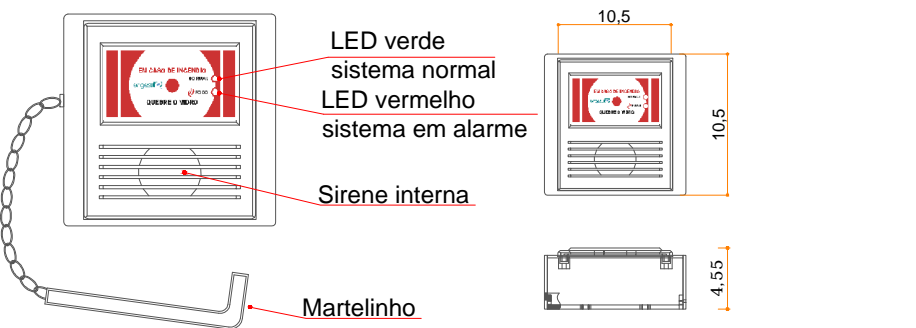
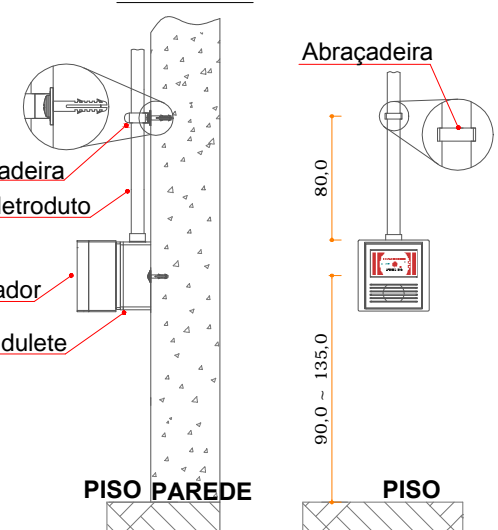


## DIAGRAMA VERTICAL ALARME E DETECÇÃO

S/ESCALA

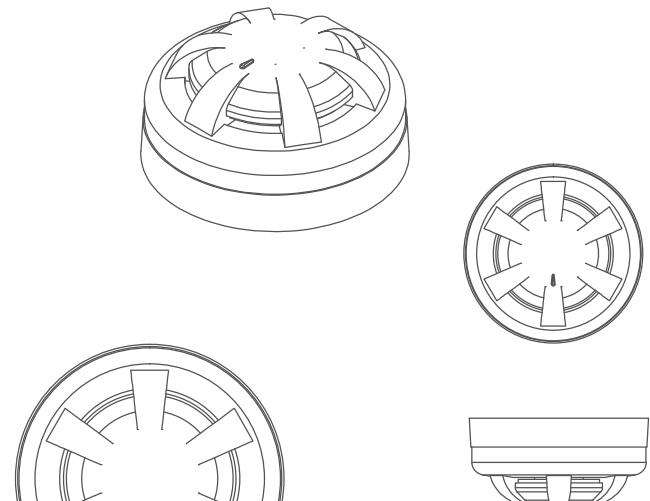


### INFRA-ESTRUTURA APARENTE

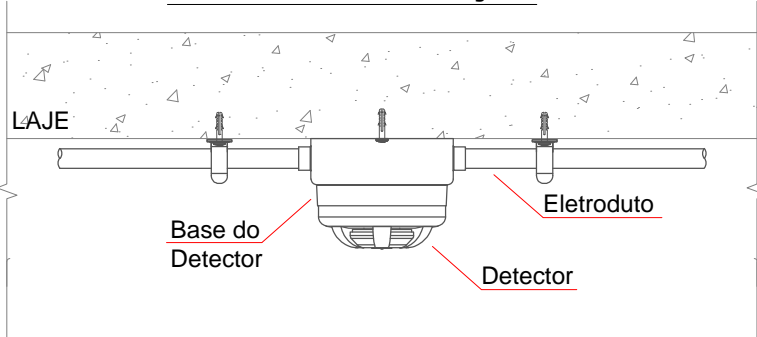


ESPECIFICAÇÕES MÍNIMAS	
TENSÃO DE ALIMENTAÇÃO	24 V(CC)
CORRENTE DO ACIONADOR EM VIGILIA	80 uA
CORRENTE DO ACIONADOR EM ALARME	20 mA
GRAU DE PROTEÇÃO	IP-20

ACIONADOR MANUAL QUEBRA VIDRO ENDEREÇÁVEL COM SIRENE E MARTELO IP-20 | SEM ESCALA

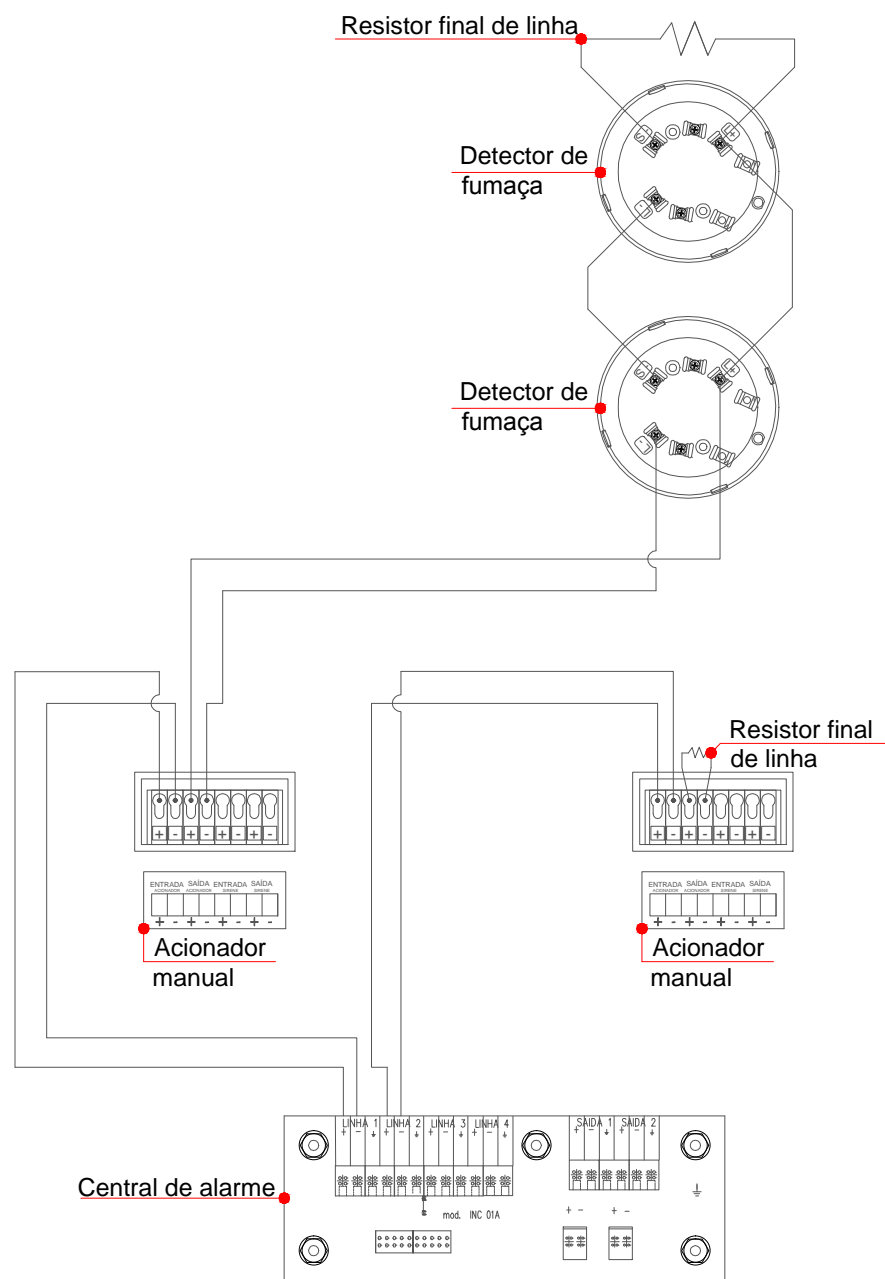


### DETALHES DE FIXAÇÃO

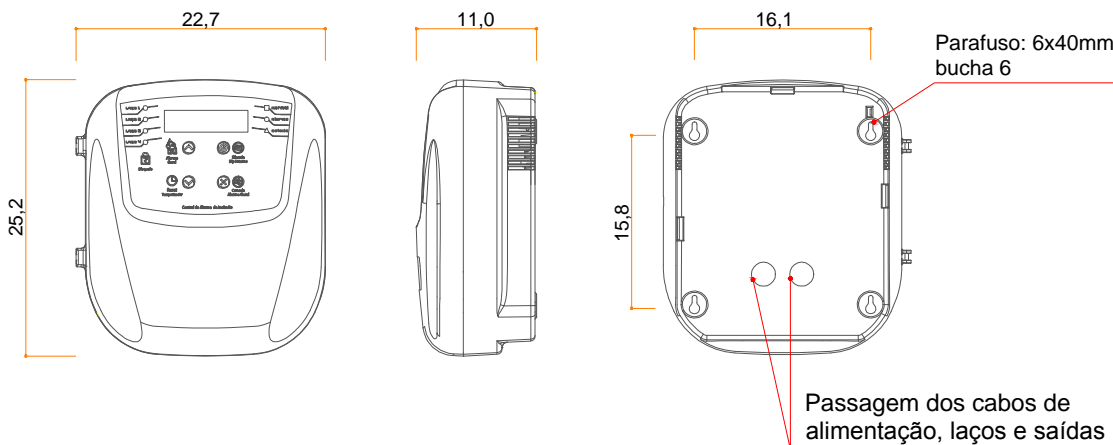


ESPECIFICAÇÕES MÍNIMAS	
TENSÃO DE ALIMENTAÇÃO	8.5 A 33 V(CC)
CORRENTE DO DETECTOR EM VIGILIA	95 uA
CORRENTE DO DETECTOR EM ALARME	40 mA
GRAU DE PROTEÇÃO	IP-20

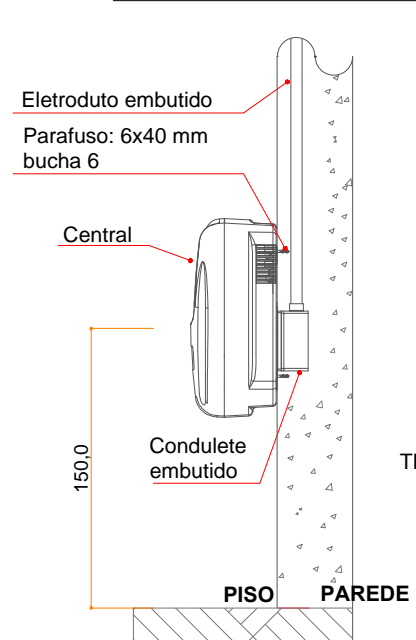
DETECTOR ÓPTICO DE FUMAÇA ENDEREÇÁVEL IP-20 SEM ESCALA



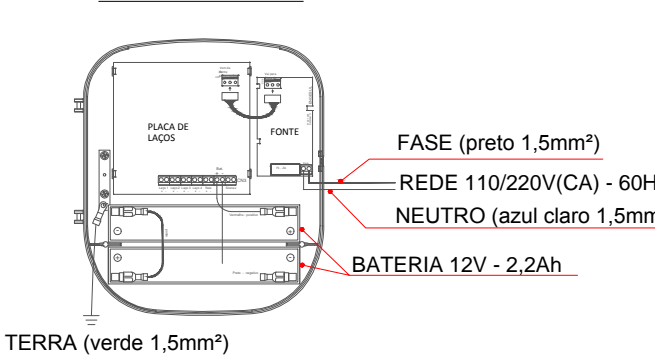
LIGAÇÃO DOS DETECTORES E ACIONADORES À CENTRAL DE ALARME SEM ESCALA



### DETALHES DE FIXAÇÃO



### VISTA INTERNA



ESPECIFICAÇÕES MÍNIMAS	
TENSÃO DE ALIMENTAÇÃO	100 A 245 V(CA)
TENSÃO DE OPERAÇÃO	21 V(CC) A 27 V(CC)
SISTEMA DE ATUAÇÃO	ENDEREÇÁVEL
NORMA SEGUIDA	NBR-17240
GRAU DE PROTEÇÃO	IP-20

CENTRAL DE ALARME DE INCÊNDIO ENDEREÇÁVEL IP-20 SEM ESCALA

SISTEMA DE PROTEÇÃO DE ALARME E DETECÇÃO NORMAS DE REFERÊNCIA NOTAS			
ABNT   NBR 17240:2010			
5.3.1 - A CENTRAL DEVE SER LOCALIZADA EM ÁREAS DE FÁCIL ACESSO, SALAS DE CONTROLE, SALAS DE SEGURANÇA OU BOMBEIROS, PORTARIA PRINCIPAL OU ENTRADA DE EDIFÍCIOS. A CENTRAL DEVE SER MONITORADA, LOCAL OU REMOTAMENTE, 24h POR DIA, POR OPERADORES TREINADOS.			
5.4.1.1 - A MÁXIMA ÁREA DE COBERTURA PARA UM DETECTOR PONTUAL DE FUMAÇA, INSTALADO EM UM AMBIENTE LIVRE E DESOBRSTUÍDO, A UMA ALTURA DE ATÉ 8m, EM TETO PLANO OU COM VIGAS DE ATÉ 0,20m, E COM ATÉ OITO TROÇAS DE AR POR HORA, É DE 81m². ESSA ÁREA PODE SER CONSIDERADA UM QUADRADO DE 9m DE LADO, INSCRITO EM UM CÍRCULO, CUJO RAIO SEJA IGUAL A 6,30m.			
5.4.1.4 - PARA PROTEÇÃO DE ÁREAS IRREGULARES, O POSICIONAMENTO DOS DETECTORES PONTUAIS DE FUMAÇA DEVE SER EXECUTADO DE FORMA QUE, PARTINDO-SE DOS DETECTORES, QUALQUER PONTO DO TETO NÃO ESTEJA À DISTÂNCIA SUPERIOR A 6,30m.			
5.5.1 - O ACIONADOR MANUAL DEVE SER INSTALADO EM LOCAL DE TRÂNSITO DE PESSOAS EM CASO DE EMERGÊNCIA, COMO SAÍDAS DE ÁREAS DE TRABALHO, ÁREAS DE LAZER, CORREDORES, SAÍDAS DE EMERGÊNCIAS PARA O EXTERIOR ETC.			
5.6.1 - OS AVISADORES SONOROS E/OU VISUAIS DEVEM SER INSTALADOS EM QUANTIDADES SUFICIENTES, NOS LOCAIS QUE PERMITAM SUA VISUALIZAÇÃO E/OU AUDIÇÃO, EM QUALQUER PONTO DO AMBIENTE NO QUAL ESTÃO INSTALADOS, NAS CONDIÇÕES NORMAIS DE TRABALHO DESTE AMBIENTE, SEM IMPEDIR A COMUNICAÇÃO VERBAL PRÓXIMO DO LOCAL DE INSTALAÇÃO.			
6.7.1 - TODA REDE DE ELETRODUTOS DE UM SISTEMA DE DETECÇÃO E ALARME DE INCÊNDIO DEVE SER DEDICADA, OU SEJA, ATENDER EXCLUSIVAMENTE A ESTE SISTEMA.			
6.7.5 - OS ELETRODUTOS DO SISTEMA DE DETECÇÃO E ALARME DE INCÊNDIO DEVEM CONTER APENAS CIRCUITOS ELÉTRICOS NA TENSÃO NOMINAL DE 24Vcc. EVENTUAIS CIRCUITOS ELÉTRICOS ADICIONAIS COM TENSÕES DIFERENTES DESTA DEVEM SER INSTALADOS ELETRODUTOS DISTINTOS.			
6.8.2 - OS CONDUTORES ELÉTRICOS DEVEM SER DE COBRE, RÍGIDOS OU FLEXÍVEIS, E TER ISOLAÇÃO NÃO PROPAGANTE À CHAMA, QUE RESISTA À TEMPERATURA MAIOR OU IGUAL A 70°C. OS FIOS DE CABOS SINGELOS DEVEM POSSUIR TENSÃO DE ISOLAÇÃO MÍNIMA DE 600 Vca E BITOLA ADEQUADA, SENDO A MÍNIMA PERMITIDA DE 0,75 mm². OS CONDUTORES ELÉTRICOS DE CABOS MULTIPARES, DEVEM POSSUIR TENSÃO DE ISOLAÇÃO MÍNIMA DE 300 Vca E BITOLA ADEQUADA, SENDO A MÍNIMA PERMITIDA DE 0,50 mm².			
6.8.17 - A DISTÂNCIA MÍNIMA ENTRE CABOS OU FIOS DO SISTEMA DE DETECÇÃO E OS FIOS DE ENERGIA DE ALIMENTAÇÃO 127/220 Vca DEVE SER DE 50 cm.			
QUADRO DE REVISÕES			
REVISÃO	DESCRIÇÃO	DATA	DESENHO
R00	EMISSIONAL	10.06.15	CARLOS B
R01	ALTERAÇÃO DA DESCRIÇÃO DOS DETECTORES CONFORME ALTERAÇÕES DA PLANTA	24.05.2019	THIAGO

## APROVAÇÕES

PROPRIETÁRIO	MUNICÍPIO DE ITAJAÍ CNPJ: 05.102.277/0001-02	RESPONSÁVEL TÉCNICO	ROBSON CARLOS SANTOS CREA/SC: 062359-6
EDIFICAÇÃO	CENTRO DE EDUCAÇÃO PROFESSOR CACILDO ROMAGNANI	PROJETO LEGAL	PCI-005
ENDEREÇO	RUA EMANOEL JOSÉ REBELLO, 60 SÃO VICENTE   ITAJAÍ/SC	ESCALA	INDICADA
PROJETO	PREVENTIVO CONTRA INCÊNDIO	ARQUIVO	0651.PCI.EX.005.EsqDetAlarme.R01
CONTEÚDO	ESQUEMAS E DETALHES DE ALARME	FOLHA	1
MAGNUS PROJETOS CONSTRUÇÕES E REPRESENTAÇÕES COMERCIAIS LTDA   CREA 088683-1   CAU 18198-6   CNPJ 09.549.705/0001-37 Rua Lauro Müller, 853   Sala 02 - Fazenda   CEP 88301-401 - ITAJAÍ/SC Fone: (47) 3349-9330 / 3348-5561   magnus@magnusengenharia.com.br			